

Eaton RE

Стойки для ИТ-оборудования 27U и 42U



ИТ-стойки Eaton серии RE предоставляют необходимые возможности по хранению и защите критически важного ИТ-оборудования в сетевых шкафах и малых серверных.

Разработанные для быстрой и простой установки, стойки серии RE обладают особенностями, которые нужны ИТ-специалистам в доступных, готовых к использованию кожухах, включая ролики, фиксируемые боковые панели, по-настоящему бесступенчатое позиционирование направляющих, отметки высоты в U и набор для заземления.

Также доступен полный спектр готовых к использованию средств для разводки кабелей, средств для управления потоками воздуха, а также дополнительных элементов для хранения.

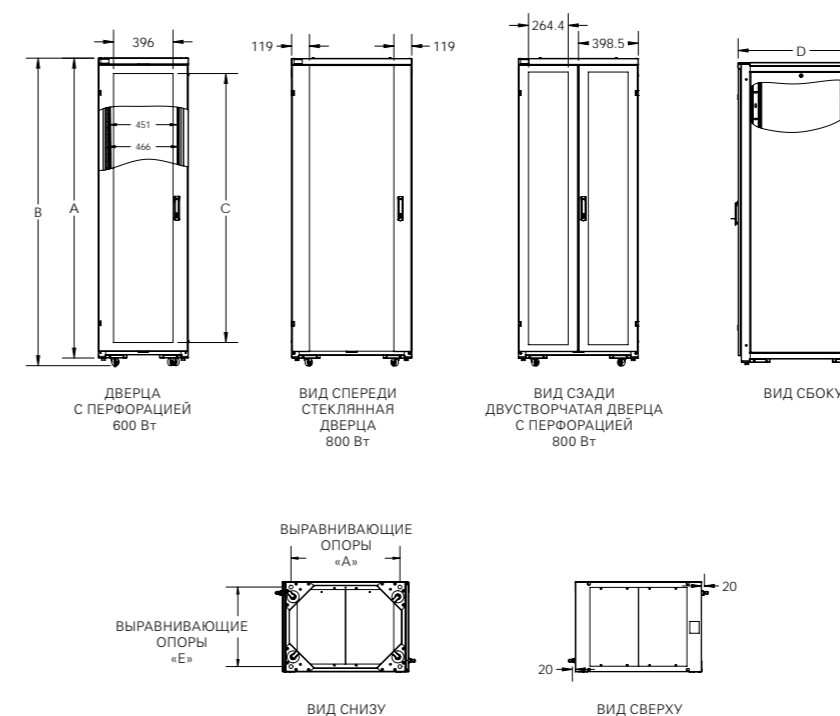
Что важно, стойки серии RE предоставляют основание для новой интеллектуальной платформы Eaton Power Pod™, в которую входят ИБП, стоечные PDU, ПО для управления энергопитанием, услуги и ИТ-стойки.

С таким набором продуктов интеграторы могут просто установить предпочитаемое ИТ-оборудование и ПО и поставлять полностью интегрированную систему своим клиентам.

Технические характеристики

Монтажная высота оборудования ширина x глубина (мм)	Габариты (мм)							
	27U 600x800	27U 600x1000	27U 800x800	27U 800x1000	42U 600x800	42U 600x1000	42U 800x800	42U 800x1000
Физические характеристики								
Высота (с роликами)	1382 мм	1382 мм	1382 мм	1382 мм	2048 мм	2048 мм	2048 мм	2048 мм
Ширина	600 мм	600 мм	800 мм	800 мм	600 мм	600 мм	800 мм	800 мм
Глубина	840 мм	1040 мм	840 мм	1040 мм	840 мм	1040 мм	840 мм	1040 мм
Нагрузка (статическая)	800 кг	800 кг	800 кг	800 кг	800 кг	800 кг	800 кг	800 кг
Нагрузка (динамическая)	200 кг	200 кг	200 кг	200 кг	200 кг	200 кг	200 кг	200 кг
Масса собранной стойки (с боковыми панелями)	76 кг	82 кг	80 кг	84,5 кг	102 кг	114 кг	117 кг	128 кг
Передняя дверь — перфорированная	Одиночн.	Одиночн.	Одиночн.	Одиночн.	Одиночн.	Одиночн.	Одиночн.	Одиночн.
Передняя дверь — модель со стеклянной дверью	Одиночн.		Одиночн.		Одиночн.		Одиночн.	
Спецификация стеклянной дверцы	4 мм прозрачное усиленное стекло, соответствует EN 12150							
Задняя дверца — перфорированная (модель с перфорацией)	Одиночн.	Одиночн.	Раздельн.	Раздельн.	Одиночн.	Одиночн.	Раздельн.	Раздельн.
Задняя дверца — цельная металлическая (модель со стеклянной дверцей)	Одиночн.		Одиночн.		Одиночн.		Одиночн.	
Угол открытия двери	180° при установке вне ниш, петли с левой стороны, возможна перестановка петель на объекте (140° для стоек, устанавливаемых в ниши)							
Перфорация дверцы	80%							
Монтажная ширина паза	482,6 мм (19"), полностью соответствует EIA-310-E. Может устанавливаться в модели шириной 23" либо со смещением в одну сторону на моделях шириной 800 мм							
Монтажные отверстия для направляющих	отверстия 9,5 мм ²							
Монтажная глубина для направляющих (максимальная)	650 мм	850 мм	650 мм	850 мм	650 мм	850 мм	650 мм	850 мм
Монтажная глубина для направляющих со скобой для установки PDU	525 мм	725 мм	525 мм	725 мм	525 мм	725 мм	525 мм	725 мм
Смещение направляющих	Направляющие могут быть смещены на 50 мм на стойках шириной 800 мм							
Боковые панели	Снимаемые, фиксируемые боковые панели — на моделях с боковыми панелями							
Цвет	черный RAL 9005							
Соответствие тепловым нагрузкам	< 1,5 кВт	< 1,5 кВт		< 1,5 кВт		< 1,5 кВт		
Стандарты	EIA-310-E, IEC/EN 60950, IEC/EN 60297, IEC 529							
Класс защиты	IP20 — в конфигурации с дверцами и боковыми панелями							
Максимальная длина ePDU	27U: 1200 мм, 42U: 1865 мм Примечание: скоба PDU позволяет установить два стоечных PDU вместе в задней части стойки							

Eaton RE



Стандартная комплектация:

- Полностью собранная жесткая рама стойки.
- Четыре свободно регулируемых 19" монтажных направляющих, крашенная сталь с отметками высоты в U.
- Плоская верхняя панель с двумя крышками для дополнительных вставок для управления потоками воздуха и разводки кабелей.
- Перфорированная стальная либо стеклянная передняя дверца.
- Раздельные задние дверцы (модели шириной 800 мм) либо одиночная задняя дверца (модели шириной 600 мм).
- Поворотные ручки с замком с ключом.
- Фиксируемые боковые панели, также доступны версии без боковых панелей.
- Ролики и регулируемые по высоте ножки.

Модели	Высота	Ширина (мм)	Габариты (мм)					
			A	B	C	D	E	F
REA27608SPBE	27 U	600	1332	1383	1034,4	840	529,5	725
REB27608SPBE	27 U	600	1332	1383	Н/Д	840	529,5	725
REA27610SPBE	27 U	600	1332	1383	1034,4	1040	529,5	925
REA27808SPBE	27 U	800	1332	1383	1034,4	840	729,5	725
REB27808SPBE	27 U	800	1332	1383	Н/Д	840	729,5	725
REA27810SPBE	27U	800	1332	1383	1034,4	1040	729,5	925
REA42608SPBE	42 U	600	1998	2049	1791	840	529,5	725
REA42608NPBE	42 U	600	1998	2049	1791	840	529,5	725
REB42608SPBE	42 U	600	1998	2049	Н/Д	840	529,5	725
REA42610SPBE	42 U	600	1998	2049	1791	1040	529,5	925
REA42610NPBE	42 U	600	1998	2049	1791	1040	529,5	925
REA42808SPBE	42 U	800	1998	2049	1791	840	729,5	725
REA42808NPBE	42 U	800	1998	2049	1791	840	729,5	725
REB42808SPBE	42 U	800	1998	2049	Н/Д	840	729,5	725
REB42808NPBE	42 U	800	1998	2049	Н/Д	840	729,5	725
REA42810SPBE	42 U	800	1998	2049	1791	1040	729,5	925
REA42810NPBE	42 U	800	1998	2049	1791	1040	729,5	925

Примечание: Н/Д указывает на «не применимо» в моделях со стеклянной дверцей

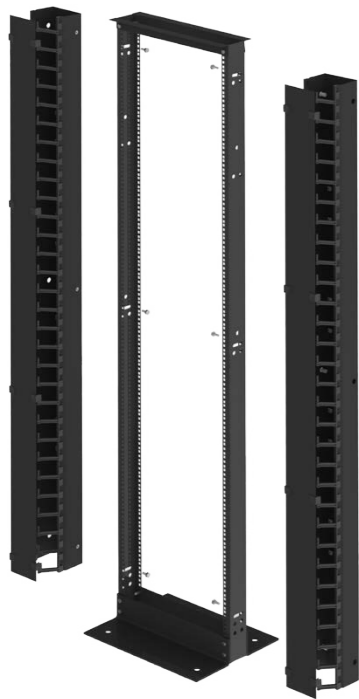
Номера изделий

Монтажная высота оборудования ширина x глубина (мм)	27U 600x800	27U 600x1000	27U 800x800	27U 800x1000	42U 600x800	42U 600x1000	42U 800x800	42U 800x1000
Перфорированные дверцы, с боковыми панелями	REA27608SPBE	REA27610SPBE	REA27808SPBE	REA27810SPBE	REA42608SPBE	REA42610SPBE	REA42808SPBE	REA42810SPBE
Перфорированные дверцы, без боковых панелей					REA42608NPBE	REA42610NPBE	REA42808NPBE	REA42810NPBE
Стеклянные дверцы, с боковыми панелями	REB27608SPBE		REB27808SPBE		REB42608SPBE		REB42808SPBE	
Стеклянные дверцы, без боковых панелей							REB42808NPBE	

В силу непрерывного совершенствования продукции все характеристики могут быть изменены без предварительного уведомления.

Eaton RE

Открытая стойка



Профильная рама для размещения ИТ-оборудования с максимальным доступом для простоты прокладки кабелей. Платформа открытой стойки Eaton серии RE идеально подходит для телекоммуникационных помещений, где обычно размещаются объемные медные или оптико-волоконные кабельные системы. Дизайн с открытым доступом позволяет легко устанавливать оборудование и обеспечивает безопасное подключение для кабелей всех международно признанных стандартов, включая CAT 8.

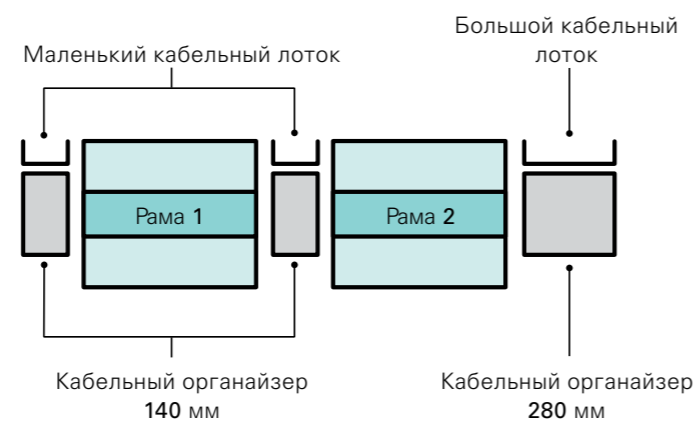
Для простоты монтажа на месте каждая рама поставляется в разобранном виде в плоской упаковке.

Также доступен ряд дополнительных горизонтальных и вертикальных вспомогательных принадлежностей для разводки кабелей. Они представляют собой инструменты, с помощью которых пользователи смогут конфигурировать систему в соответствии с потребностями.

Основные характеристики

- Простая конструкция, собираемая на болтах.
- Стандартная высота 45U.
- Ряд принадлежностей для вертикального и горизонтального размещения кабелей, а также кабельные катушки.
- Прочная панель основания с отверстиями (без болтов).
- Черное порошковое покрытие.
- Поставляется в виде набора для простого монтажа на месте.

Открытая стойка серии RE: пример конфигурации



Eaton RE



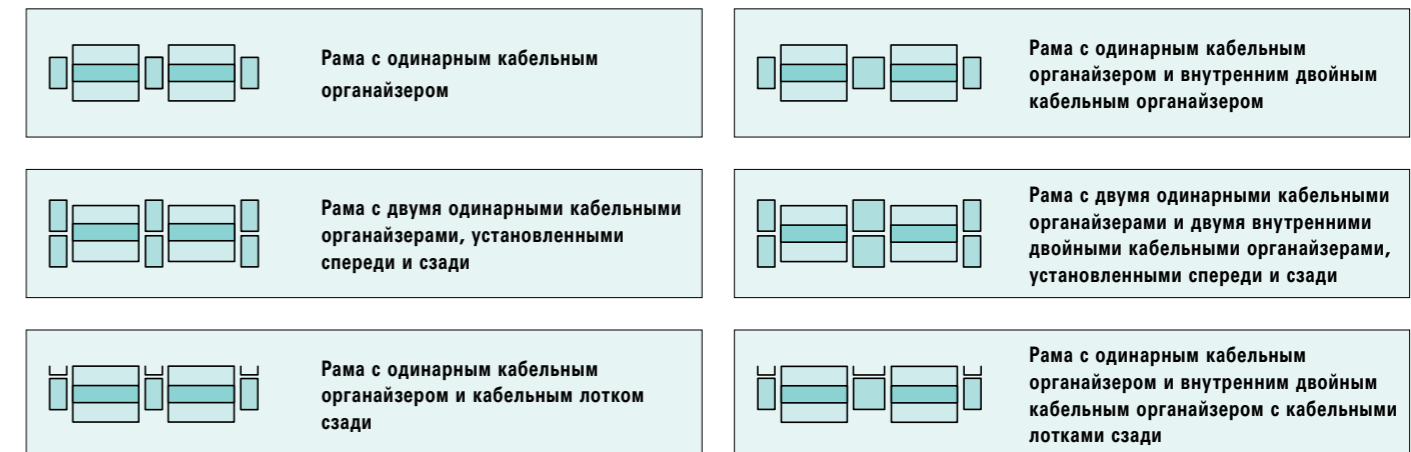
Поставляется в комплекте

После сборки

Рама. В комплект всех открытых стоек серии RE входят указанные далее элементы:

- 2 вертикальные стойки 19 дюймов.
- 2 панели основания с отверстиями (без болтов).
- 2 верхних уголка опорной стойки.
- 1 комплект монтажных скоб для ePDU (пара).
- Черненная поверхность.
- Поставляется в виде набора для простого монтажа на месте.

Открытая стойка серии RE: примеры конфигурации



Технические характеристики	45 U
Код заказа	RE2PRFK45UB
Габариты и масса	
Монтажная высота оборудования	45U
Высота	2134 мм
Ширина	516 мм
Глубина панели основания	381 мм
Масса	20,4 кг
Нагрузка (статическая)	750 кг
Монтажная ширина паза	19 дюймов (482,6 мм) полностью соответствует EIA-310-E
Цвет	Black RAL 9005, порошковое покрытие
Активное управление оборудованием	
Допустимая тепловая нагрузка	По своим параметрам стойка с открытой структурой ограничивает возможность оптимизировать управление потоком воздуха для активного оборудования. Поэтому плотность тепловой нагрузки для оборудования будет регулироваться с помощью систем охлаждения в помещении
Соответствие стандартам	
Нормативно-разрешительная документация	MEK/EN 60950, MEK/EN 60297, MEK 529
Стандарты	Соответствует EIA-310-E
Отгрузка	Поставляется в разобранном виде в плоской упаковке
Сервис и поддержка клиентов	
Гарантия	2 года

Вследствие реализации непрерывной программы по усовершенствованию изделий технические характеристики могут быть изменены без предварительного уведомления.

Eaton RE

Открытая стойка



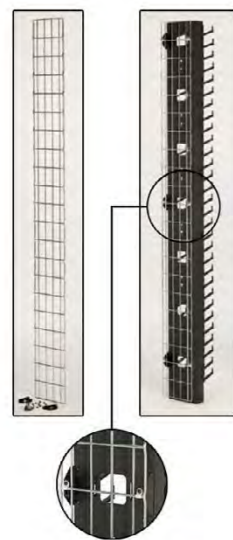
Вертикальный кабельный органайзер

Вертикальные кабельные органайзеры для открытой стойки Eaton имеют 2 стандартные ширины. Кабельные органайзеры крепятся болтами по бокам открытой стойки серии RE и могут иметь одинарную либо двойную конфигурацию. Принадлежности поставляются в комплекте с двойными навесными разъединяемыми крышками для удобства эксплуатации и прокладки кабелей.

Характеристики и дополнительные возможности:

- 2 типоразмера по ширине: 140 или 280 мм.
- 1 вертикальный кабельный органайзер.
- 2 двойные навесные крышки.
- Инструкции по монтажу и крепления.
- Черное покрытие RAL9005.
- Поставляется в виде набора для простого монтажа на месте.

Технические характеристики	45U
Код заказа (ширина 140 мм)	RE2PRMK45U140B
Код заказа (ширина 280 мм)	RE2PRMK45U280B
Цвет	Черный RAL 9005



Вертикальный кабельный лоток

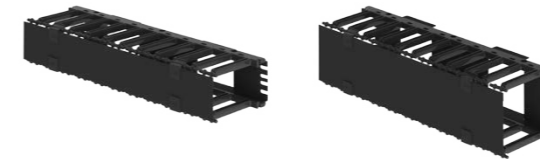
Кабельные лотки крепятся с задней стороны кабельных органайзеров открытой стойки серии RE и могут быть настроены для заднего, бокового и переднего расположения

Характеристики и дополнительные возможности:

- 1 вертикальный кабельный лоток.
- 3 типоразмера по ширине: 100, 200 или 300 мм.
- Крепежные приспособления.
- Инструкции по монтажу и крепления.
- Черные скобы или серебристый лоток.
- Поставляется в виде набора для простого монтажа на месте.

Технические характеристики	45 U
Код заказа (ширина 100 мм)	RE2PRBK45U100B
Код заказа (ширина 200 мм)	RE2PRBK45U200B
Код заказа (ширина 300 мм)	RE2PRBK45U300B
Цвет	Скобы — черный RAL 9005, корзины — серебристый

Eaton RE



Горизонтальный кабельный органайзер

Горизонтальные кабельные держатели обеспечивают надлежащую укладку кабелей. Доступны конфигурации с высотой 1U, 2U и 3U.

Технические характеристики	1U	2U	3U
Код заказа	RESB87019S1FB	RESB87019S2FB	RESB87019S3FB
Цвет	Черный RAL 9005		

Доставка; поставляется в сборе.



Регулируемые кабельные катушки

Регулируемые кабельные катушки обеспечивают точки опоры и крепления для изменений направления кабеля.

Технические характеристики	
Код заказа	ETN-SB860ACSF8
Цвет	Черный (5 шт в упаковке)

Доставка; поставляется в сборе.



Универсальный комплект заземления для установки в 19-дюймовую стойку

Универсальный комплект заземления эффективно обеспечивает надежное заземление.

Технические характеристики	
Код заказа	ETN-U19EBK
Сервис и поддержка клиентов	
Гарантия	2 года

Вследствие реализации непрерывной программы по усовершенствованию изделий технические характеристики могут быть изменены без предварительного уведомления.