

Cu

ЭКРАН
СТРУКТУРА
КАТЕГОРИЯ

НЕЭКРАНИРОВАННЫЕ

ЭКРАНИРОВАННЫЕ

U/UTP

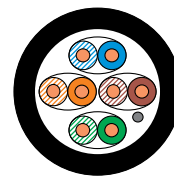
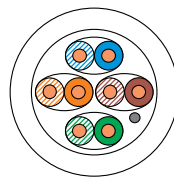
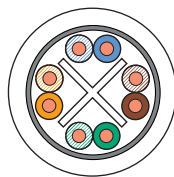
U/FTP

U/FTP ВНЕШН.

6A

6A

6A



КОНСТРУКЦИЯ

ОБЛАСТЬ ПРИМЕНЕНИЯ

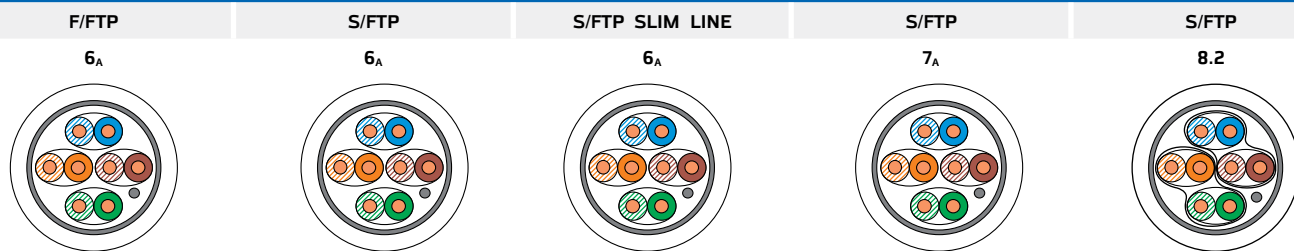
Горизонтальная подсистема СКС	*	*	*
Магистральные подсистемы СКС	*	*	*
ЦОД и серверные	*	*	*
10BASE-T, 100BASE-T, 1000BASE-T	*	*	*
2.5GBASE-T, 5GBASE-T, 10GBASE-T	*	*	*
40GBASE-T	—	—	—
PoE, PoE+ (802.3af, 802.3at, 802.3bt)	*	*	*

ХАРАКТЕРИСТИКИ

Число пар	4	4	4
Диаметр проводника, мм	0,56	0,56	0,56
Материал изоляции проводника	Вспененный ПЭ	Вспененный ПЭ	Вспененный ПЭ
Диаметр проводника в изоляции, мм	1,18	1,35	1,35
Исполнение нг(A)-HF, класс П16.8.1.2.1	*	*	*
Исполнение нг(A)-LSLTx, класс П16.8.2.1.2	*	*	—
Внешний диаметр, мм	7,2	6,9	7,0
Диапазон рабочих температур, °C	-20...60	-20...60	-40...60
Диапазон температур монтажа, °C	-0...50	-0...50	-20...50
Диэлектрический крестообразный сепаратор	*	—	—
Материал экрана витой пары	—	Металлизированная пленка	Металлизированная пленка
Материал общего экрана	Специальная защитная лента	—	—
Затухание излучения	Type III	Type II	Type II
Сопротивление связи	—	Grade 2	Grade 2
NVP, %	67	79	79
Сертификат пожарной безопасности	*	*	*
Сертификат ГОСТ Р	*	*	*
ISO/IEC 11801	*	*	*
TIA-568-C.2	*	*	*
Масса нетто, кг/км	54	45	45
Упаковка	Катушка 500 м	Катушка 500 м	Катушка 500 м
Описание на странице	8	10	10

ЭКРАНИРОВАННЫЕ

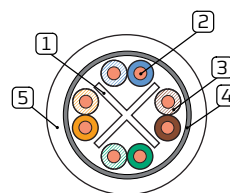
Cu



F/FTP 6A	S/FTP 6A	S/FTP SLIM LINE 6A	S/FTP 7A	S/FTP 8.2
*	*	*	*	*
*	*	*	*	*
*	*	*	*	*
*	*	*	*	*
*	*	*	*	*
—	—	—	—	*
*	*	*	*	*
4	4	4	4	4
0,56	0,56	0,40	0,58	0,64
Вспененный ПЭ	Вспененный ПЭ	Вспененный ПЭ	Вспененный ПЭ	Вспененный ПЭ
1,35	1,35	1,0	1,40	1,55
*	*	*	*	*
*	*	—	*	—
7,1	7,1	5,7	7,8	8,9
-20...60	-20...60	-20...60	-20...60	-20...60
-0...50	-0...50	-0...50	-0...50	-0...50
—	—	—	—	—
Металлизированная пленка	Металлизированная пленка	Металлизированная пленка	Металлизированная пленка	Двойная металлизированная пленка
Металлизированная пленка	Оплетка	Оплетка	Оплетка	Оплетка
Type II	Type II	Type II	Type I	Type I
Grade 2	Grade 2	Grade 2	Grade 1	Grade 1
79	79	76	79	80
*	*	*	*	*
*	*	*	*	*
*	*	*	*	*
*	*	*	*	*
52	52	33	65	86
Катушка 500 м	Катушка 500 м	Катушка 500 м	Катушка 500 м	Катушка 500 м
10	10	9	10	4

Cu

- 1 СЕПАРАТОР
- 2 ПРОВОДНИК
- 3 ИЗОЛЯЦИЯ
- 4 ЭКРАН ТИПА «ЗЕБРА»
- 5 ОБОЛОЧКА



[1]

НЕЭКРАНИРОВАННЫЕ КАБЕЛИ КАТЕГОРИИ 6A

- Конструкция U/UTP
- Внешний диаметр 7,2; 7,7 мм
- Поддержка 2.5GBASE-T, 5GBASE-T, 10GBASE-T
- Конструкция U/UTP со специальной защитной лентой
- Не требуют заземления
- Диэлектрический крестообразный сепаратор
- Исполнение нг(A)-HF
- Исполнение нг(A)-LSLTx
- Цвет оболочки: белый, фиолетовый



Минимальная температура эксплуатации, °C



Не распространяет горение



Безгалогенный

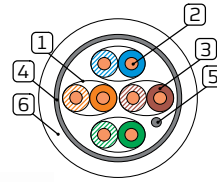


Низкой токсичности

НЕЭКРАНИРОВАННЫЕ КАБЕЛИ

Рис.	Код	Описание					Цвет
[1]	19C-UA-12WT-R500	Кабель категории 6 _A U/UTP	4 пары	катушка	500 м	нг(A)-HF	<input type="checkbox"/> Белый RAL 9003
	19C-UA-05VL-R500	Кабель категории 6 _A U/UTP	4 пары	катушка	500 м	нг(A)-LSLTx	<input checked="" type="checkbox"/> Фиолетовый

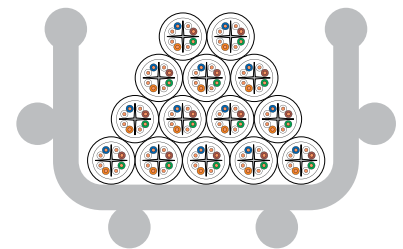
- 1 ЭКРАН
- 2 ПРОВОДНИК
- 3 ИЗОЛЯЦИЯ
- 4 ОБЩИЙ ЭКРАН
- 5 ДРЕНАЖНЫЙ ПРОВОДНИК
- 6 ОБОЛОЧКА



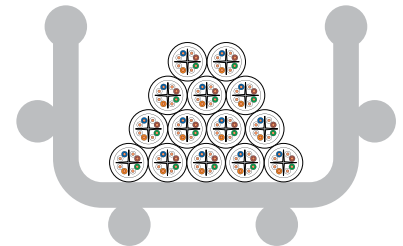
[1]

ЭКРАНИРОВАННЫЕ КАБЕЛИ КАТЕГОРИИ 6_A SLIM LINE

- Конструкция S/FTP
- Внешний диаметр 5,7 мм
- Уменьшенный диаметр проводника (0,40 мм) по сравнению с традиционными горизонтальными кабелями. Это приводит к увеличению затухания, и поэтому длина стационарной линии уменьшается до 60 м
- Область применения: для центров обработки данных
- Поддержка 2.5GBASE-T, 5GBASE-T, 10GBASE-T
- Экранирование кабелей — тип I с защитой от межкабельных наводок и ВЧ-помех
- Исполнение нг(A)-HF
- Цвет оболочки: белый



традиционный кабель категории 6_A диаметр 71 мм



кабель категории 6_A в исполнении SLIM LINE, диаметр 5,7 мм

40%-я экономия емкости лотков



Минимальная температура эксплуатации, °C



Не распространяет горение



Безгалогенный

ЭКРАНИРОВАННЫЕ КАБЕЛИ

Рис.	Код	Описание	Цвет
[1]	19C-SA-27WT-R500	Кабель категории 6 _A S/FTP Slim Line 4 пары катушка 500 м нг(A)-HF	<input type="checkbox"/> Белый RAL 9003

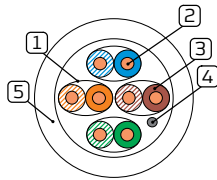


ВИЛКИ RJ45 ПРЯМОЙ УСТАНОВКИ НА КАБЕЛЬ

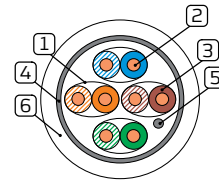
предназначены для систем, где требуется прямая установка 8-контактных вилок 8P8C (RJ45) на кабель. безинструментальный монтаж. совместимы с кабелями с однопроволочными и многопроволочными проводниками категории 6_A и 6.

Cu

- 1 ЭКРАН
- 2 ПРОВОДНИК
- 3 ИЗОЛЯЦИЯ
- 4 ДРЕНАЖНЫЙ ПРОВОДНИК
- 5 ОБОЛОЧКА



- 1 ЭКРАН
- 2 ПРОВОДНИК
- 3 ИЗОЛЯЦИЯ
- 4 ОБЩИЙ ЭКРАН
- 5 ДРЕНАЖНЫЙ ПРОВОДНИК
- 6 ОБОЛОЧКА



ЭКРАНИРОВАННЫЕ КАБЕЛИ КАТЕГОРИИ 6A

- Конструкция U/FTP, F/FTP, S/FTP
- Категории 6A, 7A
- Поддержка 2.5GBASE-T, 5GBASE-T, 10GBASE-T
- Экранирование кабелей — тип I и II с защитой от межкабельных наводок и ВЧ-помех
- Дренажный проводник — 0,4 мм, медный цельнотянутый луженый
- Исполнение нг(A)-HF
- Исполнение нг(A)-LSLTx
- Цвет оболочки: белый, фиолетовый, черный



Минимальная температура эксплуатации, °C



Минимальная температура эксплуатации, °C



Не распространяет горение



Безгалогенный



Низкой токсичности

ЭКРАНИРОВАННЫЕ КАБЕЛИ

Рис.	Код	Описание				Цвет
[1]	19C-TA-12WT-R500	Кабель категории 6A U/FTP	4 пары	катушка	500 м	нг(A)-HF <input type="checkbox"/> Белый RAL 9003
	19C-TA-09BL-R500	Кабель категории 6A U/FTP внешней прокладки	4 пары	катушка	500 м	нг(A)-HF <input checked="" type="checkbox"/> Черный RAL 9005
	19C-ZA-12WT-R500	Кабель категории 6A F/FTP	4 пары	катушка	500 м	нг(A)-HF <input type="checkbox"/> Белый RAL 9003
[2]	19C-SA-12WT-R500	Кабель категории 6A S/FTP	4 пары	катушка	500 м	нг(A)-HF <input type="checkbox"/> Белый RAL 9003
	19C-SF-12WT-R500	Кабель категории 7A S/FTP	4 пары	катушка	500 м	нг(A)-HF <input type="checkbox"/> Белый RAL 9003
	19C-TA-05VL-R500	Кабель категории 6A U/FTP	4 пары	катушка	500 м	нг(A)-LSLTx <input checked="" type="checkbox"/> Фиолетовый
	19C-SA-05VL-R500	Кабель категории 6A S/FTP	4 пары	катушка	500 м	нг(A)-LSLTx <input checked="" type="checkbox"/> Фиолетовый